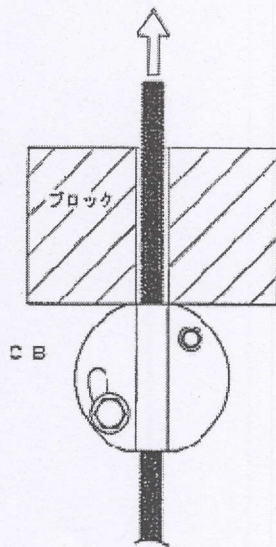


# シグロックブレース引張強度試験表

(振れ止め交差金具 CB)

試験方法	最大引張強度	試験状態
引張試験	2,354 N (240 kgf)	ボルト抜け

( )内は従来単位を示す



W3/8-16の全ネジボルトの規格外径は約φ9.5ですが、実際には規格外径より小径のものが多い為に試験はW3/8-16の全ネジボルトの外径φ9.0を使用して行いました。

油圧試験器で最大値を計測

※両側のボルトを確実に締め付けてご使用ください。

※ボルトの締め付不足や使用ボルトの外径の差で最大引張強度にバラツキが生じますので十分な安全率を考慮の上ご使用ください。

平成25年4月26日

株式会社シグテックファスナー

ホームページ [www.sigtec-f.com](http://www.sigtec-f.com)



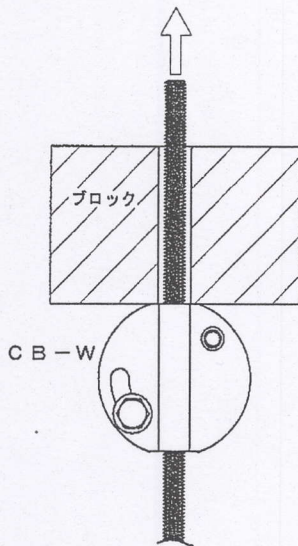


# シグロックブレース引張強度試験表

(振れ止め交差金具 CB-W)

試験方法	最大引張強度	試験状態
引張試験	1,765 N (180kgf)	ボルト抜け

( )内は従来単位を示す



W3/8-16の全ネジボルトの規格外径は約φ9.5ですが、実際には規格外径より小径のものが多い為に試験はW3/8-16の全ネジボルトの外径φ9.0を使用して行いました。

油圧試験器で最大値を計測

※両側のボルトを確実に締め付けてご使用ください。

※ボルトの締め付不足や使用ボルトの外径の差で最大引張強度にバラツキが生じますので十分な安全率を考慮の上ご使用ください。

平成25年4月26日

株式会社シグテックファスター

ホームページ [www.sigtec-f.com](http://www.sigtec-f.com)

