

デッキメイト®

鋼製床型枠(デッキプレート)蟻溝用 軽天・軽設備用

W3/8-16吊りボルト専用

SE-S型

入数 200×4

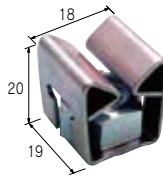
最大引張強度 5540N(565kgf)

使用デッキ 日鐵住金建材 スーパーEデッキ EZ50 板厚1.2mm

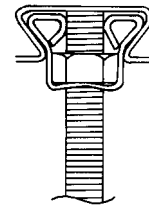
対応デッキプレート

日鐵住金建材 スーパーEデッキ EZ50・75

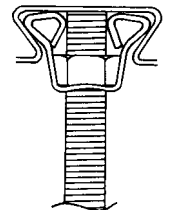
EZ50、EZ75 1.2~1.6t



A 最小 18^m/_m



B 最大 22^m/_m



KD-I型

入数 80×4

最大引張強度 アリ溝幅 18.5mm/6374N(650kgf)

アリ溝幅 21mm/4903N(500kgf)

使用デッキ 日鐵住金建材 スーパーEデッキ EZ50 板厚1.6mm

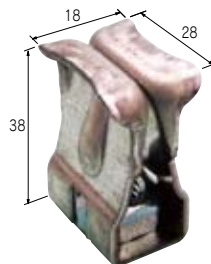
対応デッキプレート

日鐵住金建材 スーパーEデッキ EZ50・75

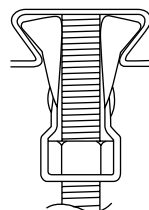
神鋼建材・アイテック Sデッキ S50・75

EZ50、EZ75 1.2~1.6t

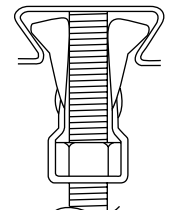
S50、S75 1.2~1.6t



A 最小 18^m/_m



B 最大 23^m/_m



KD-II型

入数 70×4

最大引張強度 アリ溝幅 23.5mm/4903N(500kgf)

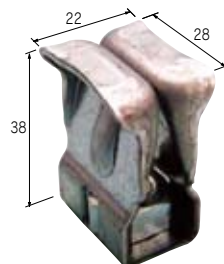
アリ溝幅 25.5mm/6374N(650kgf)

使用デッキ JFE建材 Cデッキ C50 板厚1.2mm

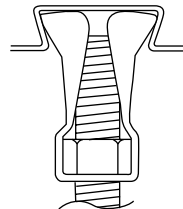
対応デッキプレート

JFE建材 Cデッキ C50・75

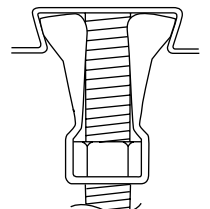
C50、C75 1.2~1.6t



A 最小 22^m/_m



B 最大 27^m/_m



KD-III型

入数 100×4

最大引張強度 アリ溝幅 10mm/7845N(800kgf)

アリ溝幅 14mm/2942N(300kgf)

使用デッキ 植木鋼管 USデッキ US-50 板厚1.6mm

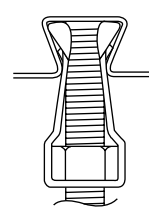
対応デッキプレート

植木鋼管 USデッキ US-50

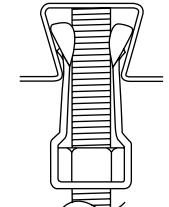
US-50 1.2~1.6t



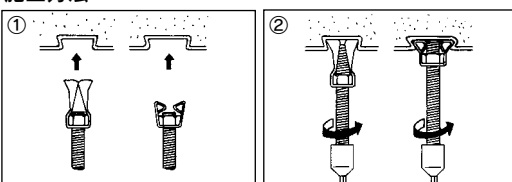
A 最小 10^m/_m



B 最大 14^m/_m



施工方法



吊りボルトにハンガーを組付け後、デッキプレートに押し当て締付けるだけで取付け完了です。

○KD-I~III型は各デッキメーカーの蟻溝寸法の公差に対応し使用できます。

○KD-I~III型は手締も可能です。

○KD-I~III型は仮保持状態でデッキ長手方向に移動可能です。

▲使用するデッキプレートの厚み、アリ溝幅及び条件により最大引張強度は変わります。